



かんたん在庫管理サーバータイプに 関する資料

株式会社フジコンシステム

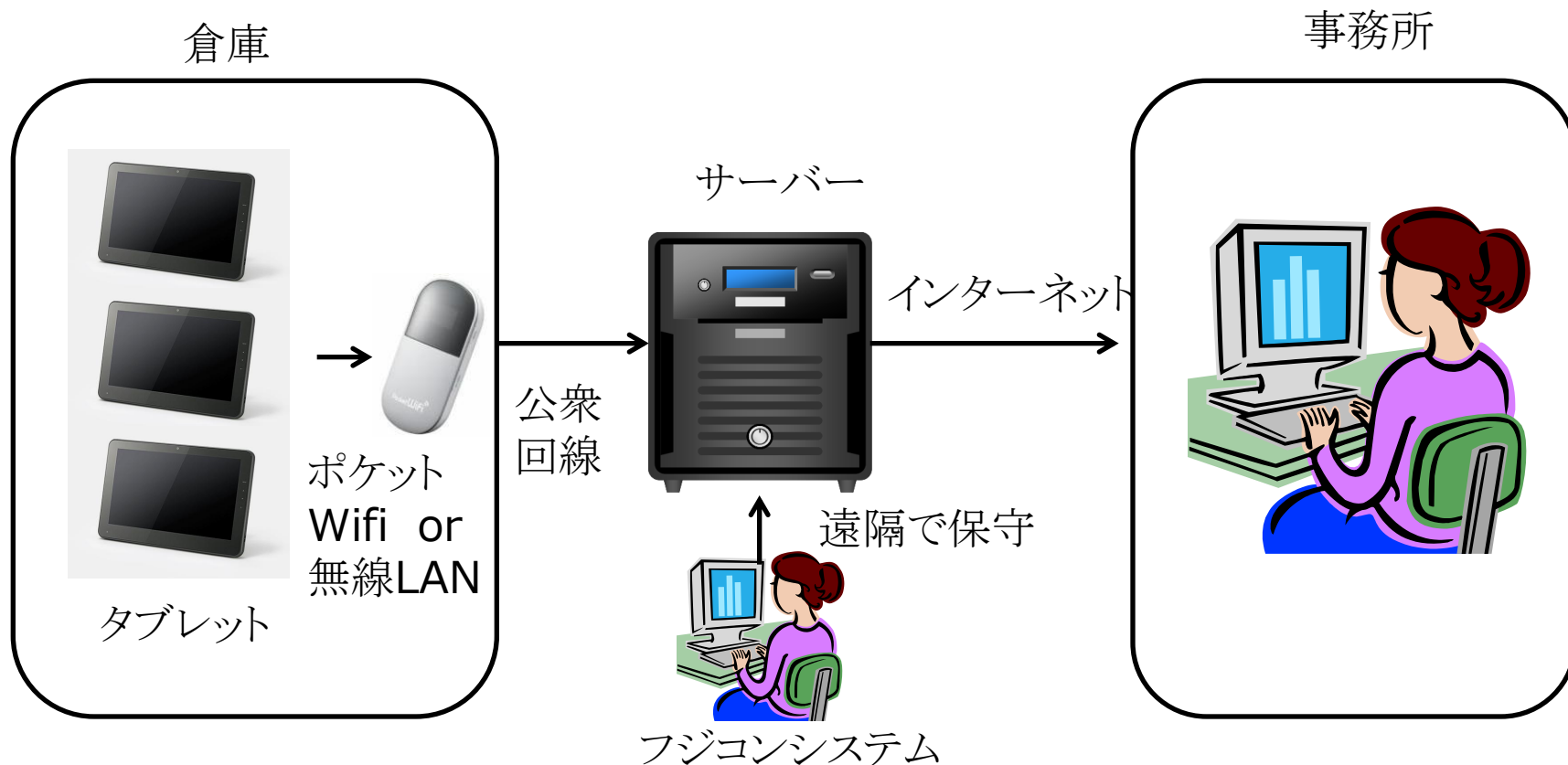
サーバータイプのメリット

- サーバータイプにすれば、複数端末からの入力を可能にする。
- キャリアの通信が出来る端末を使用することによって、倉庫からリアルタイムにサーバーにデータを登録出来き、**CSV**ファイルなどの加工が必要なくなる。そのため、ヒューマンエラーの軽減が出来る。
- 事務側には専用アプリを用意して、自由にデータの抽出及び帳票の作成が出来るようにする。
- サーバーを占有出来るレンタルサーバーにすることにより県外のお客様でも広島から遠隔で保守が出来き、御社のインターネット関連の設定を変更する必要がないため、セキュリティへのリスクを心配する必要がない。

このように在庫管理をご希望の企業様に対してサーバータイプの方が利便性の向上とリスク低減が図れ、円滑な在庫管理が可能であると考えます。



サーバータイプのイメージ図



- 倉庫でタブレットを使い在庫を入力し、ポケットWifi (もしくは無線LAN) を使ってサーバーにデータを登録
- サーバーに登録されたデータを事務所のPCで専用アプリを使い作業
- 保守は遠隔操作で行う



ご検討をよろしくお願い致します。

